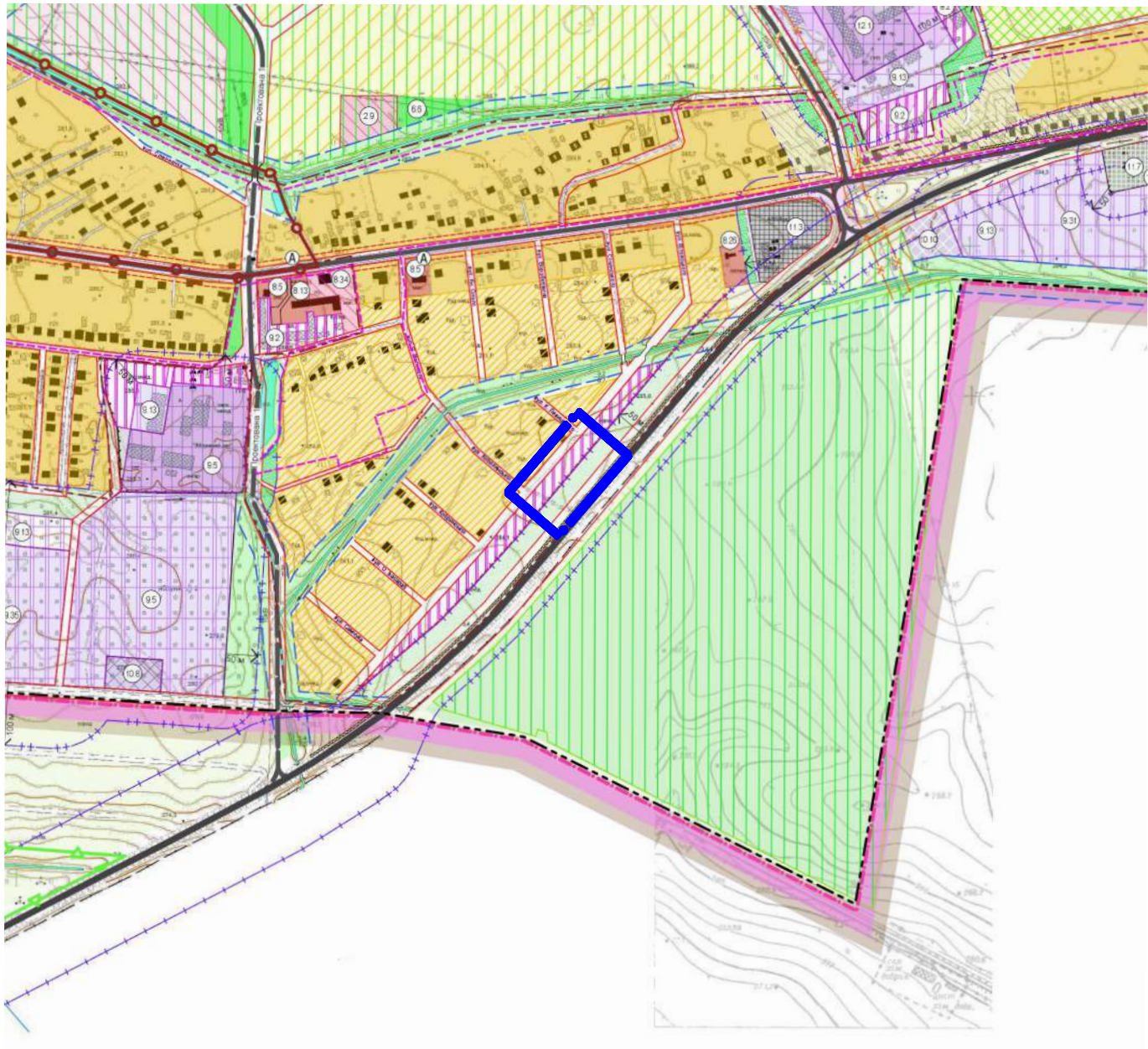


**СХЕМА РОЗТАШУВАННЯ ТЕРИТОРІЇ В СИСТЕМІ ПЛАНУВАЛЬНОЇ СТРУКТУРИ  
НАСЕЛЕНОГО ПУНКТУ М.ГОРОДОК М 1:5000**


**ПОГОДЖЕНО**

Начальник відділу містобудування та архітектури  
Городоцької міської ради

**В.В.Клок**



**Межа опрацювання території детальним планом**

						Городоцька міська рада			2023р.
						Детальний план території земельної ділянки для будівництва та обслуговування будівель придорожного сервісу та іншого комерційного призначення в районі об'їзної дороги м.Городок Львівського р-ну Львівської області з метою зміни цільового призначення земельної ділянки комунальної власності площею 0.7846 га, кадастровий номер 4620910100:29:013:0065, з «для будівництва та обслуговування об'єктів туристичної інфраструктури та закладів громадського харчування» на «для будівництва та обслуговування будівель закладів комунального обслуговування» на вул.Ю.Березовського в м.Городок Львівського району Львівської області			
Зм.	К-ть.	Арк.	№Док.	Підпис	Дата				
ФОП		А.Біловус							стадія
ГАП		А.Біловус							аркуш
Виконав		М.Сорока							аркушів
Перевірів		А.Біловус							ДП
									1
									12
						Схема розташування території в системі планувальної структури населеного пункту м.Городок М 1:5000			
						 <b>ФОП Біловус</b> Андрій Михайлович			



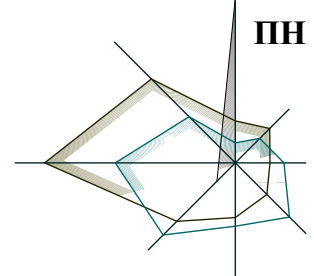
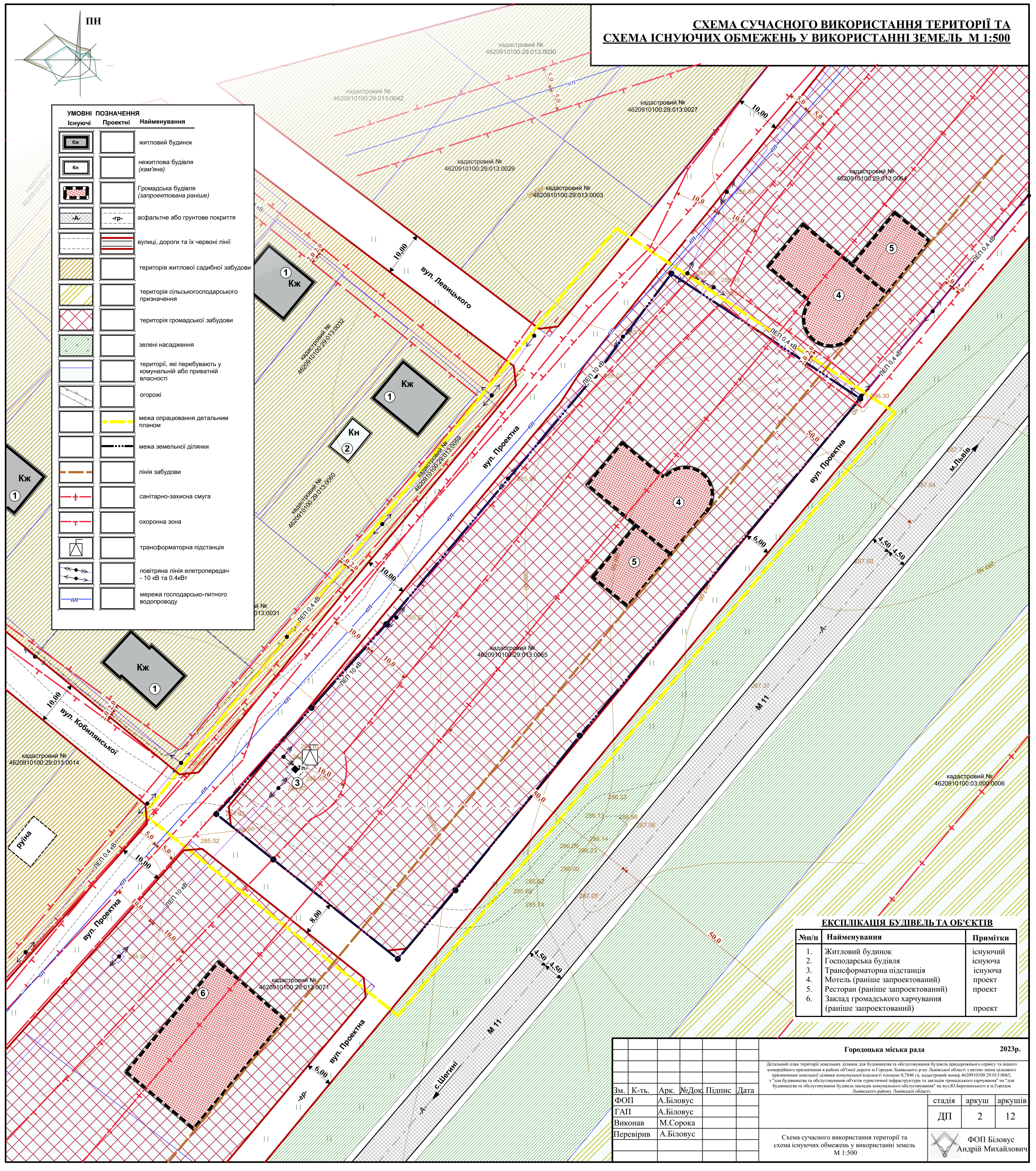


СХЕМА СУЧАСНОГО ВИКОРИСТАННЯ ТЕРИТОРІЇ ТА  
СХЕМА ІСНУЮЧИХ ОБМЕЖЕНЬ У ВИКОРИСТАННІ ЗЕМЕЛЬ М 1:500

УМОВНІ ПОЗНАЧЕННЯ		
Існуючі	Проектні	Найменування
		житловий будинок
		нежитлова будівля (кам'яна)
		Громадська будівля (запроектована раніше)
		асфальтне або ґрунтове покриття
		вулиці, дороги та їх червоні лінії
		територія житлової садибної забудови
		територія сільськогосподарського призначення
		територія громадської забудови
		зелені насадження
		території, які перебувають у комунальній або приватній власності
		огорожі
		межа опрацювання детальним планом
		межа земельної ділянки
		лінія забудови
		санітарно-захисна смуга
		охоронна зона
		трансформаторна підстанція
		повітряна лінія електропередач - 10 кВ та 0.4кВт
		мережа господарсько-питного водопроводу

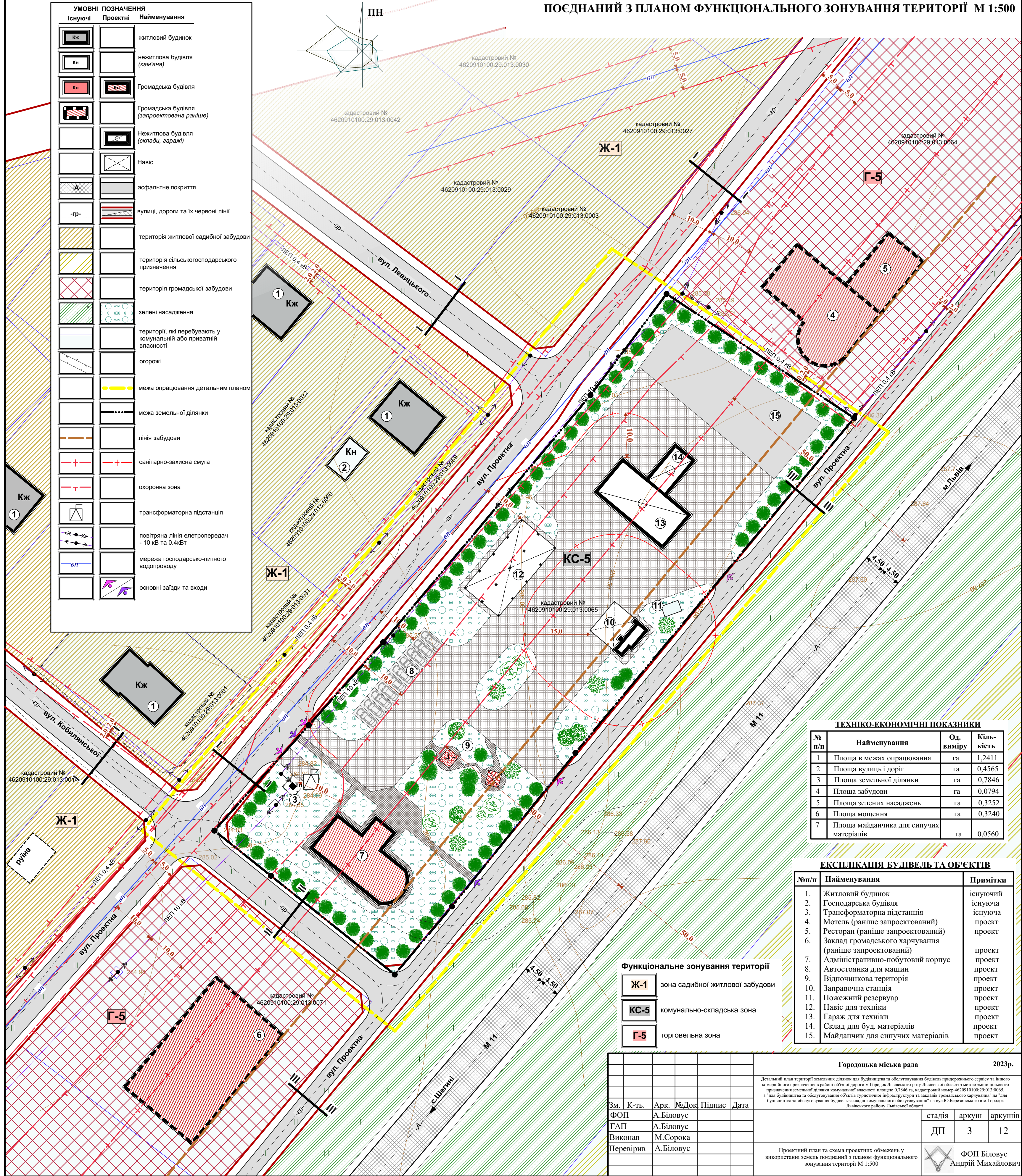


ЕКСПЛІКАЦІЯ БУДІВЕЛЬ ТА ОБ'ЄКТІВ		
№п/п	Найменування	Примітки
1.	Житловий будинок	існуючий
2.	Господарська будівля	існуюча
3.	Трансформаторна підстанція	існуюча
4.	Мотель (раніше запроектований)	проект
5.	Ресторан (раніше запроектований)	проект
6.	Заклад громадського харчування (раніше запроектований)	проект

Городоцька міська рада						2023р.
Зм. К-ть. Арк. №Док. Підпис Дата						
ФОП А.Біловус						стадія
ГАП А.Біловус						аркуш
Виконав М.Сорока						аркушів
Перевірив А.Біловус						ДП
						2
						12
Схема сучасного використання території та схема існуючих обмежень у використанні земель М 1:500						ФОП Біловус Андрій Михайлович

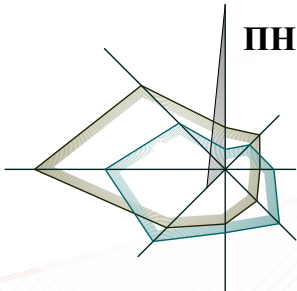


ПРОЕКТНИЙ ПЛАН ТА СХЕМА ПРОЕКТНИХ ОБМЕЖЕНЬ У ВИКОРИСТАННІ ЗЕМЕЛЬ ПОСДНАНИЙ З ПЛАНОМ ФУНКЦІОНАЛЬНОГО ЗОНУВАННЯ ТЕРИТОРІЇ М 1:500





УМОВНІ ПОЗНАЧЕННЯ		
Існуючі	Проектні	Найменування
		житловий будинок
		нежитлова будівля (кам'яна)
		Громадська будівля
		Громадська будівля (запроектована раніше)
		Нежитлова будівля (склади, гаражі)
		Навіс
		асфальтне покриття
		вулиці, дороги та їх червоні лінії
		територія житлової садибної забудови
		територія сільськогосподарського призначення
		територія громадської забудови
		зелені насадження
		території, які перебувають у комунальній або приватній власності
		огорожі
		межа опрацювання детальним планом
		межа земельної ділянки
		лінія забудови
		санітарно-захисна смуга
		охоронна зона
		трансформаторна підстанція
		повітряна лінія електropередач - 10 кВ та 0.4кВт
		мережа господарсько-питного водопроводу
		основні заїзди та входи
		основні шляхи руху пішоходів
		основні шляхи руху автотранспорту



ТЕХНІКО-ЕКОНОМІЧНІ ПОКАЗНИКИ			
№ п/п	Найменування	Од. виміру	Кількість
1	Площа в межах опрацювання	га	1,2411
2	Площа вулиць і доріг	га	0,4565
3	Площа земельної ділянки	га	0,7846
4	Площа забудови	га	0,0794
5	Площа зелених насаджень	га	0,3252
6	Площа мощення	га	0,3240
7	Площа майданчика для сипучих матеріалів	га	0,0560

№п/п	Найменування	Примітки
1.	Житловий будинок	існуючий
2.	Господарська будівля	існуюча
3.	Трансформаторна підстанція	існуюча
4.	Мотель (раніше запроектований)	проект
5.	Ресторан (раніше запроектований)	проект
6.	Заклад громадського харчування (раніше запроектований)	проект
7.	Адміністративно-побутовий корпус	проект
8.	Автостоянка для машин	проект
9.	Відпочинкова територія	проект
10.	Заправочна станція	проект
11.	Пожежний резервуар	проект
12.	Навіс для техніки	проект
13.	Гараж для техніки	проект
14.	Склад для буд. матеріалів	проект
15.	Майданчик для сипучих матеріалів	проект

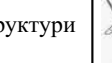
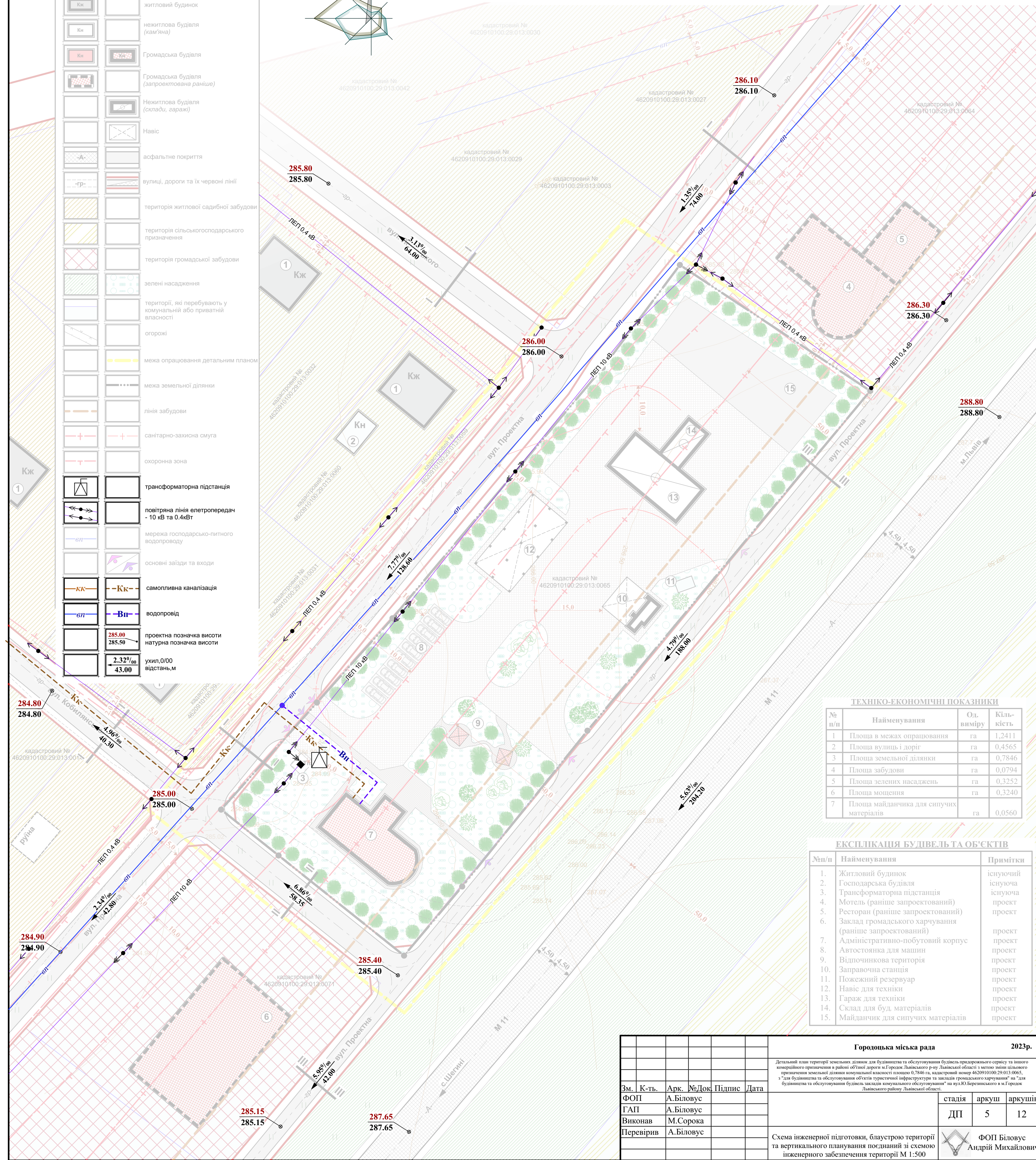
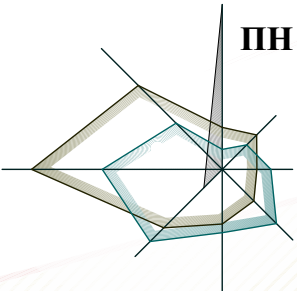
						Городоцька міська рада			2023р.			
						Детальний план території земельних ділянок для будівництва та обслуговування будівель придорожного сервісу та інших комерційного призначення в районі об'їзної дороги м.Городок Львівської області з метою зміни цільового призначення земельної ділянки комунальної власності площею 0,7846 га, кадастровий номер 4620910100:29:013:0065, з "для будівництва та обслуговування об'єктів туристичної інфраструктури та закладів громадського харчування" на "для будівництва та обслуговування будівель закладів комунального обслуговування" на вул.Ю.Березинського в м.Городок Львівського району Львівської області.						
Зм.	К-ть.	Арк.	№Док.	Підпис	Дата				стадія	аркуш	аркуші	
ФОП		А.Біловус							ДП	4	12	
ГАП		А.Біловус										
Виконав		М.Сорока										
Перевірив		А.Біловус								ФОП Біловус Андрій Михайлович		
						Схема транспортної мобільності та інфраструктури М 1:500						



СХЕМА ІНЖЕНЕРНОЇ ПІДГОТОВКИ, БЛАГОУСТРОЮ ТЕРИТОРІЇ ТА ВЕРТИКАЛЬНОГО ПЛАНУВАННЯ ПОЄДНАНИЙ ЗІ СХЕМОЮ ІНЖЕНЕРНОГО ЗАБЕЗПЕЧЕННЯ ТЕРИТОРІЇ М 1:500

УМОВНІ ПОЗНАЧЕННЯ		
Існуючі	Проектні	Найменування
		житловий будинок
		нежитлова будівля (кам'яна)
		Громадська будівля
		Громадська будівля (запроєнтована раніше)
		Нежитлова будівля (склади, гаражі)
		Навіс
		асфальтне покриття
		вулиці, дороги та їх червоні лінії
		територія житлової садибної забудови
		територія сільськогосподарського призначення
		територія громадської забудови
		зелені насадження
		території, які перебувають у комунальній або приватній власності
		огорожі
		межа опрацювання детальним планом
		межа земельної ділянки
		лінія забудови
		санітарно-захисна смуга
		охоронна зона
		трансформаторна підстанція
		повітряна лінія електропередач - 10 кВ та 0.4кВт
		мережа господарсько-питного водопроводу
		основні заїзди та входи
		самопливна каналізація
		водопровід
		проектна позначка висоти
		натурна позначка висоти
		ухил, 0/00
		відстань, м



ТЕХНІКО-ЕКОНОМІЧНІ ПОКАЗНИКИ			
№ п/п	Найменування	Од. виміру	Кількість
1	Площа в межах опрацювання	га	1,2411
2	Площа вулиць і доріг	га	0,4565
3	Площа земельної ділянки	га	0,7846
4	Площа забудови	га	0,0794
5	Площа зелених насаджень	га	0,3252
6	Площа мощення	га	0,3240
7	Площа майданчика для сипучих матеріалів	га	0,0560

№п/п	Найменування	Примітки
1.	Житловий будинок	існуючий
2.	Господарська будівля	існуюча
3.	Трансформаторна підстанція	існуюча
4.	Мотель (раніше запроєктований)	проект
5.	Ресторан (раніше запроєктований)	проект
6.	Заклад громадського харчування (раніше запроєктований)	проект
7.	Адміністративно-побутовий корпус	проект
8.	Автостоянка для машин	проект
9.	Відпочинкова територія	проект
10.	Заправочна станція	проект
11.	Пожежний резервуар	проект
12.	Навіс для техніки	проект
13.	Гараж для техніки	проект
14.	Склад для буд. матеріалів	проект
15.	Майданчик для сипучих матеріалів	проект

Городочка міська рада						2023р.
Детальний план території земельних ділянок для будівництва та обслуговування будівель туристичної інфраструктури та інших комерційних призначення в районі об'їзної дороги м.Городок Львівської області з метою зміни цільового призначення земельної ділянки комунальної власності площею 0,7846 га, кадастровий номер 4620910100:29:013:0065, з "для будівництва та обслуговування об'єктів туристичної інфраструктури та закладів громадського харчування" на "для будівництва та обслуговування будівель закладів комунального обслуговування" на вул.Ю.Березинського в м.Городок Львівської області.						
Зм.	К-ть.	Арк.	№Док.	Підпис	Дата	
ФОП		А.Біловус				
ГАП		А.Біловус				
Виконав		М.Сорока				
Перевірив		А.Біловус				
Схема інженерної підготовки, благоустрою території та вертикального планування поєднаний зі схемою інженерного забезпечення території М 1:500						стадія
						аркуш
						аркушів
						ДП
						5
						12
						ФОП Біловус Андрій Михайлович



СХЕМА ІНЖЕНЕРНО-ТЕХНІЧНИХ ЗАХОДІВ ЦИВІЛЬНОГО ЗАХИСТУ НА МИРНИЙ ЧАС М 1:500

УМОВНІ ПОЗНАЧЕННЯ		
Існуючі	Проектні	Найменування
		житловий будинок
		нежитлова будівля (кам'яна)
		Громадська будівля
		Громадська будівля (запроєнтована раніше)
		Нежитлова будівля (склади, гаражі)
		Навіс
		асфальтне покриття
		вулиці, дороги та їх червоні лінії
		територія житлової садибної забудови
		територія сільськогосподарського призначення
		територія громадської забудови
		зелені насадження
		території, які перебувають у комунальній або приватній власності
		огорожі
		межа опрацювання детальним планом
		межа земельної ділянки
		лінія забудови
		санітарно-захисна смуга
		охоронна зона
		трансформаторна підстанція
		повітряна лінія електропередач - 10 кВ та 0.4кВт
		мережа господарсько-питного водопроводу
		основні заїзди та входи

УМОВНІ ПОЗНАЧЕННЯ ЦО		
Існуючі	Проектні	Найменування
		вуличний гучномовець
		радіус дії вуличного гучномовця-200м
		напрямок руху евакуації
		укриття в громадських спорудах
		кількість місць в укритті
		укриття в житлових спорудах
		об'єкти масового скупчення людей

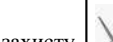
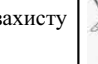
						Городоцька міська рада			2023р.
						Детальний план території земельних ділянок для будівництва та обслуговування будівель придорожнього сервісу та іншого комерційного призначення в районі об'їзної дороги м.Городок Львівської області з метою зміни цільового призначення земельної ділянки комунальної власності площею 0,7846 га, кадастровий номер 4620910100-29-013-0065, з "для будівництва та обслуговування об'єктів туристичної інфраструктури та закладів громадського харчування" на "для будівництва та обслуговування будівель закладів комунального обслуговування" на вул.Ю.Березинського в м.Городок Львівського району Львівської області.			
Зм.	К-ть.	Арк.	№Док.	Підпис	Дата				
ФОП		А.Біловус							стадія
ГАП		А.Біловус							аркуш
Виконав		М.Сорока							аркушів
Перевірив		А.Біловус							ДП
									6
									12
						Схема інженерно-технічних заходів цивільного захисту на мирний час М 1:500			 ФОП Біловус Андрій Михайлович



СХЕМА ІНЖЕНЕРНО-ТЕХНІЧНИХ ЗАХОДІВ ЦИВІЛЬНОГО ЗАХИСТУ  
НА ОСОБЛИВИЙ ЧАС М 1:500

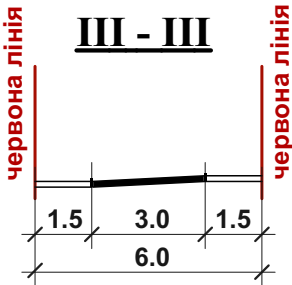
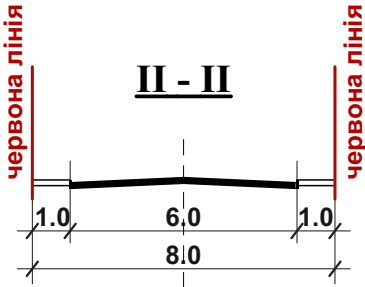
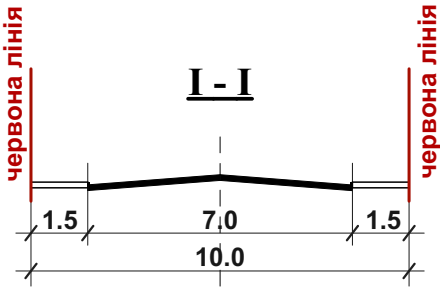
УМОВНІ ПОЗНАЧЕННЯ		
Існуючі	Проектні	Найменування
		житловий будинок
		нежитлова будівля (кам'яна)
		Громадська будівля
		Громадська будівля (запроєнтована раніше)
		Нежитлова будівля (склади, гаражі)
		Навіс
		асфальтне покриття
		вулиці, дороги та їх червоні лінії
		територія житлової садибної забудови
		територія сільськогосподарського призначення
		територія громадської забудови
		зелені насадження
		території, які перебувають у комунальній або приватній власності
		огорожі
		межа опрацювання детальним планом
		межа земельної ділянки
		лінія забудови
		санітарно-захисна смуга
		охоронна зона
		трансформаторна підстанція
		повітряна лінія електropередач - 10 кВ та 0.4кВт
		мережа господарсько-питного водопроводу
		основні заїзди та входи

УМОВНІ ПОЗНАЧЕННЯ ЦО		
Існуючі	Проектні	Найменування
		вуличний гучномовець
		радіус дії вуличного гучномовця-200м
		напря́м руху евакуації
		укриття в громадських спорудах
		кількість місць в укритті
		укриття в житлових спорудах
		об'єкти масового скупчення людей
		місце роздачі привізної питної води

						Городоцька міська рада			2023р.				
						Детальний план території земельних ділянок для будівництва та обслуговування будівель природоохоронного сервісу та іншого комерційного призначення в районі об'їзної дороги м.Городок Львівської області з метою зміни цільового призначення земельної ділянки комунальної власності площею 0,7846 га, кадастровий номер 4620910100:29:013:0065, з "для будівництва та обслуговування об'єктів туристичної інфраструктури та закладів громадського харчування" на "для будівництва та обслуговування будівель закладів комунального обслуговування" на вул.Ю.Березинського в м.Городок Львівського району Львівської області.							
Зм.	К-ть.	Арк.	№Док.	Підпис	Дата								
ФОП		А.Біловус				Схема інженерно-технічних заходів цивільного захисту на особливий час М 1:500			стадія		аркуш	аркуші	
ГАП		А.Біловус			ДП				7	12			
Виконав		М.Сорока							ФОП Біловус Андрій Михайлович				
Перевірів		А.Біловус											

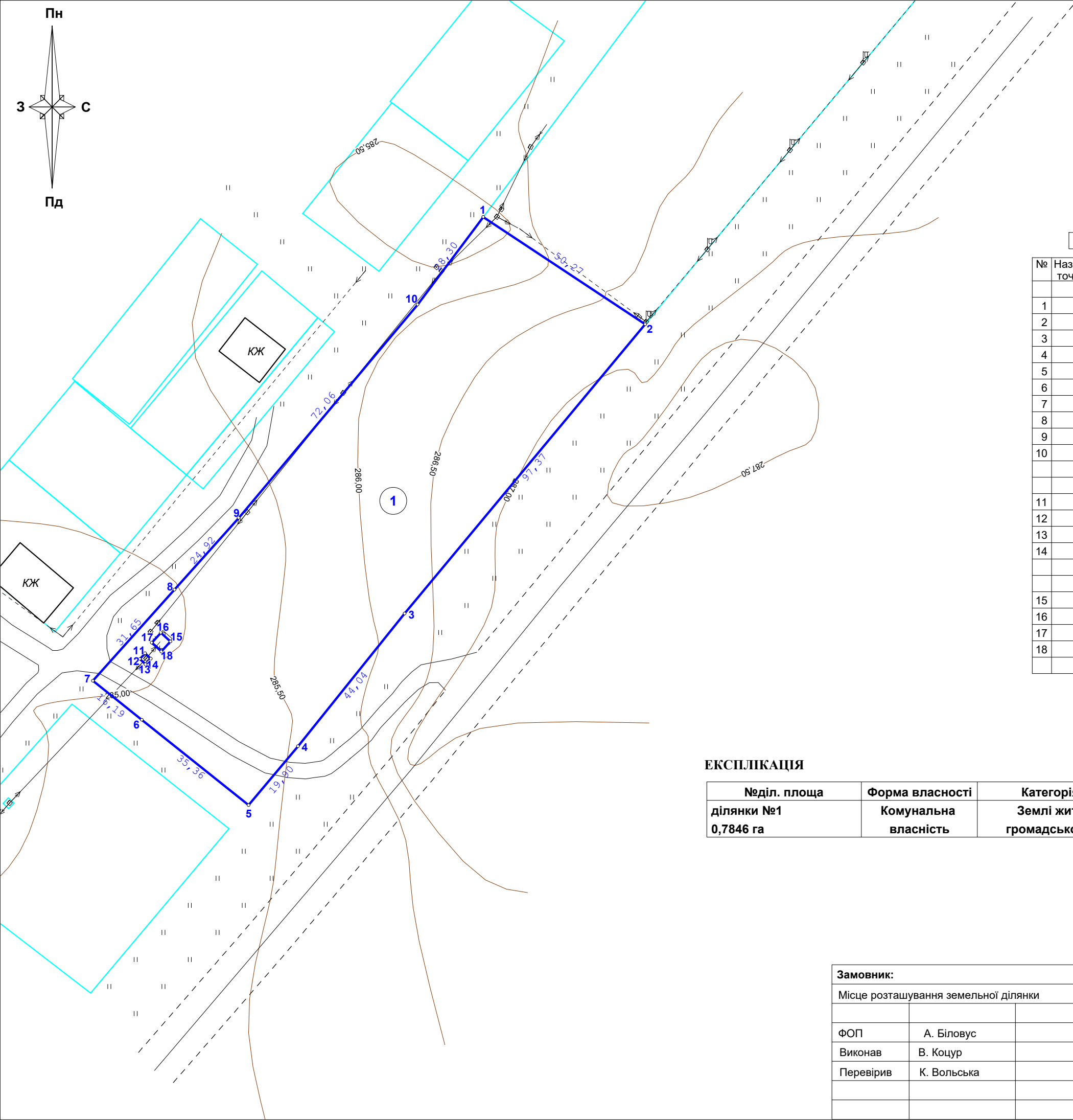


КРЕСЛЕННЯ ПОПЕРЕЧНИХ ПРОФІЛІВ ВУЛИЦЬ  
М 1:200



						Городоцька міська рада			2023р.
						Детальний план території земельних ділянок для будівництва та обслуговування будівель придорожного сервісу та іншого комерційного призначення в районі об'їзної дороги м.Городок Львівського р-ну Львівської області з метою зміни цільового призначення земельної ділянки комунальної власності площею 0,7846 га, кадастровий номер 4620910100:29:013:0065, з "для будівництва та обслуговування об'єктів туристичної інфраструктури та закладів громадського харчування" на "для будівництва та обслуговування будівель закладів комунального обслуговування" на вул.Ю.Березинського в м.Городок Львівського району Львівської області.			
Зм.	К-ть.	Арк.	№Док.	Підпис	Дата				стадія
ФОП		А.Біловус							аркуш
ГАП		А.Біловус							аркушів
Виконав		М.Сорока				Креслення поперечних профілів вулиць М 1:200	ДП	9	12
Перевірив		А.Біловус						ФОП Біловус Андрій Михайлович	





План земельних ділянок  
сформованих за результатами  
розроблення детального плану  
відомості про які підлягають внесенню до  
Державного земельного кадастру

КООРДИНАТИ ПОВОРОТНИХ ТОЧОК МЕЖ ЗЕМЕЛЬНОЇ ДІЛЯНКИ

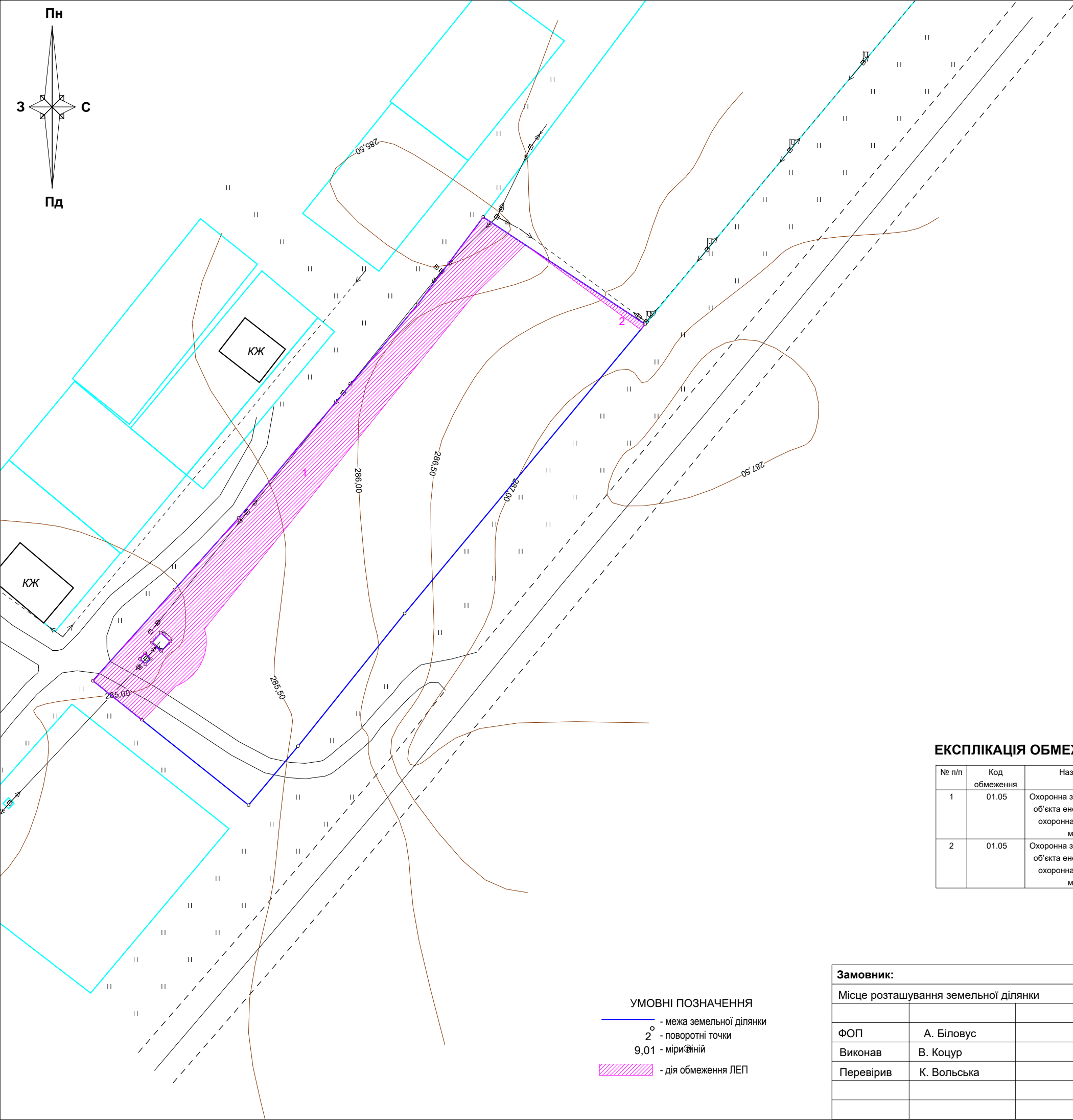
№	Назва точки	Відстань (м)	Координати SK63(1) (м)		Координати MSK46 (м)	
			Х	У	Х	У
			Контур №1			
1	1	50,267	5 507 724,308	1 313 912,420	5 516 964,692	277 902,431
2	2	97,367	5 507 696,565	1 313 954,338	5 516 936,670	277 944,164
3	3	44,036	5 507 621,711	1 313 892,071	5 516 862,234	277 881,400
4	4	19,903	5 507 587,382	1 313 864,490	5 516 828,090	277 853,591
5	5	35,363	5 507 572,150	1 313 851,680	5 516 812,944	277 840,680
6	6	16,194	5 507 594,214	1 313 824,045	5 516 835,192	277 813,193
7	7	31,651	5 507 604,318	1 313 811,390	5 516 845,380	277 800,605
8	8	24,919	5 507 627,901	1 313 832,500	5 516 868,821	277 821,872
9	9	72,060	5 507 646,468	1 313 849,120	5 516 887,277	277 838,615
10	10	28,300	5 507 701,668	1 313 895,440	5 516 942,166	277 885,301
			5 507 724,308	1 313 912,420	5 516 964,692	277 902,431
11	11	2,009	5 507 611,420	1 313 824,910	5 516 852,391	277 814,172
12	12	2,002	5 507 609,960	1 313 823,530	5 516 850,941	277 812,782
13	13	1,995	5 507 608,590	1 313 824,990	5 516 849,561	277 814,233
14	14	2,002	5 507 610,040	1 313 826,360	5 516 851,002	277 815,613
			5 507 611,420	1 313 824,910	5 516 852,391	277 814,172
15	15	3,355	5 507 614,490	1 313 831,450	5 516 855,418	277 820,732
16	16	3,497	5 507 616,750	1 313 828,970	5 516 857,694	277 818,268
17	17	3,362	5 507 614,170	1 313 826,610	5 516 855,130	277 815,890
18	18	3,504	5 507 611,900	1 313 829,090	5 516 852,844	277 818,355
			5 507 614,490	1 313 831,450	5 516 855,418	277 820,732

ЕКСПЛІКАЦІЯ

Неділ. площа	Форма власності	Категорія земель	Вид цільового
ділянки №1 0,7846 га	Комунальна власність	Землі житлової та громадської забудови	03.12 Для будівництва та обслуговування будівель закладів комунального обслуговування

Замовник:			Городоцька міська рада			
Місце розташування земельної ділянки			Львівська область, Львівський район, м.Городок, вулиця Ю.Березинського			
			Детальний план території	Масштаб	Аркуш	Аркушів
ФОП	А. Біловус			1:1000		
Виконав	В. Коцур					
Перевірив	К. Вольська		План земельних ділянок сформованих за результатами розроблення детального плану відомості про які підлягають внесенню до Державного земельного кадастру	ФОП Біловус А. М. 2023 р.		





План обмежень у використанні земель,  
відомості про які підлягають внесенню до  
Державного земельного кадастру на підставі  
розроблення містобудівної документації

Координати поворотніх точок контурів обмеження

№	Назва точки	Відстань (м)	Координати	
			X	Y
			Контур №1	
1	1	13,019	5 507 724,308	1 313 912,420
2	2	19,076	5 507 717,123	1 313 923,276
3	3	40,509	5 507 703,760	1 313 909,663
4	4	39,612	5 507 672,252	1 313 884,203
5	5	30,363	5 507 641,387	1 313 859,374
6	6	1,854	5 507 617,792	1 313 840,264
7	7	1,696	5 507 615,979	1 313 840,653
8	8	1,538	5 507 614,285	1 313 840,736
9	9	1,538	5 507 612,751	1 313 840,623
10	10	1,538	5 507 611,243	1 313 840,319
11	11	1,538	5 507 609,785	1 313 839,828
12	12	1,538	5 507 608,400	1 313 839,158
13	13	1,538	5 507 607,110	1 313 838,320
14	14	1,538	5 507 605,936	1 313 837,326
15	15	1,538	5 507 604,895	1 313 836,194
16	16	1,538	5 507 604,004	1 313 834,939
17	17	0,962	5 507 603,278	1 313 833,583
18	18	12,237	5 507 602,913	1 313 832,693
19	19	0,303	5 507 594,025	1 313 824,282
20	20	16,194	5 507 594,214	1 313 824,045
21	21	31,651	5 507 604,318	1 313 811,390
22	22	24,919	5 507 627,901	1 313 832,500
23	23	72,060	5 507 646,468	1 313 849,120
24	24	28,300	5 507 701,668	1 313 895,440
			Контур №2	
25	1	36,703	5 507 716,822	1 313 923,731
26	2	1,826	5 507 696,565	1 313 954,338
27	3	36,549	5 507 695,161	1 313 953,170

ЕКСПЛІКАЦІЯ ОБМЕЖЕНЬ

№ п/п	Код обмеження	Назва обмеження	Основні законодавчі акти	Площа, га
1	01.05	Охоронна зона навколо (уздовж) об'єкта енергетичної системи, охоронна зона електричних мереж (ЛЕП)	Постанова КМУ від 04.03.97 N 209 "Про затвердження Правил охорони електричних мереж"	0,1864
2	01.05	Охоронна зона навколо (уздовж) об'єкта енергетичної системи, охоронна зона електричних мереж (ЛЕП)	Постанова КМУ від 04.03.97 N 209 "Про затвердження Правил охорони електричних мереж"	0,0033

УМОВНІ ПОЗНАЧЕННЯ

- межа земельної ділянки
- ° - поворотні точки
- 9,01 - міришні
- дія обмеження ЛЕП

Замовник:			Городоцька міська рада		
Місце розташування земельної ділянки			Львівська область, Львівський район, м.Городок, вулиця Ю.Березинського		
ФОП	А. Біловус		Детальний план території	Масштаб	Аркуш
				1:1000	Аркушів
Виконав	В. Коцур		План обмежень у використанні земель, відомості про які підлягають внесенню до Державного земельного кадастру на підставі розроблення містобудівної документації	ФОП Біловус А. М. 2023 р.	
Перевірив	К. Вольська				







